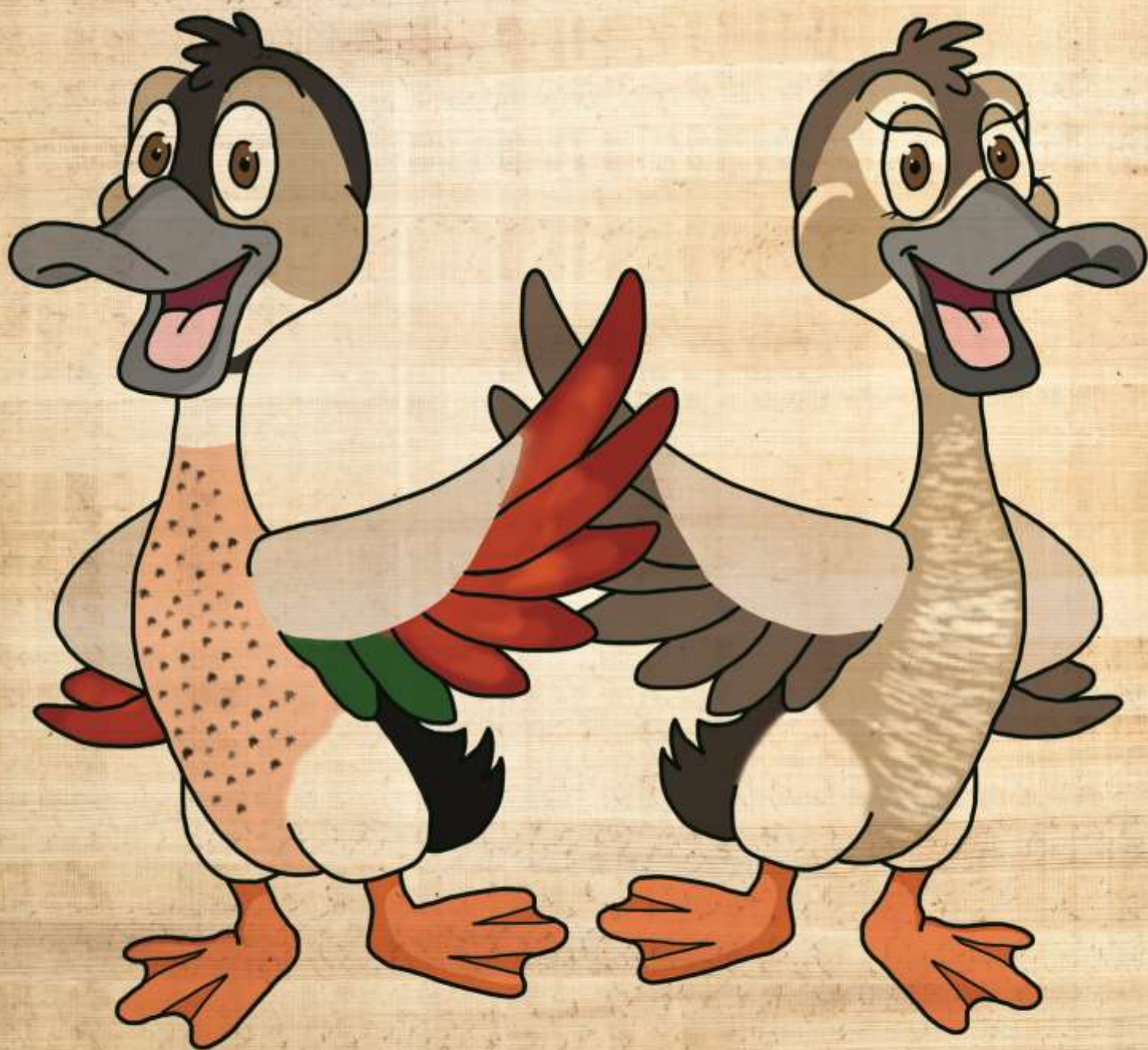


# Plutôt Jules ou Julie ?



# Plutôt Jules ou Julie ?

## Point de rendez-vous :

Au totem devant le Jardin d'Asie

## Durée :

1 Heure environ

## Déroulement de l'atelier :

- × Accueil du groupe par l'animateur au point de rendez vous
- × Présentation de l'animation
- × Définition d'un dimorphisme sexuel
- × Explication des différents dimorphismes
- × Accompagné de l'animateur, les enfants vont parcourir les différents enclos des animaux afin de découvrir le nombre de femelles et de mâles en demandant aux enfants ce qui les a aidé à les différencier.
- × Bilan de l'animation

## Objectifs de l'atelier :

- × Rappeler les règles de vie en groupe et de sécurité
- × Prendre parole en public
- × Leur apprendre à bien observer chaque caractéristique des animaux
- × Comprendre la notion de dimorphisme sexuel
- × Savoir reconnaître les différents dimorphismes en observant les animaux
- × Savoir à quoi sert un dimorphisme

## Supports Utilisés :

- × Animaux visible dans les enclos

## 1) Quelques définitions

Cherchez dans le dictionnaire si besoin

- Dimorphisme sexuel :

.....

- Dimorphisme comportemental :

.....

- Dimorphisme physique :

.....

- Dimorphisme sonore :

.....

Donnez des exemples de chaque dimorphisme :

(Exemple : Dimorphisme physique : Le lion à une crinière et la lionne non)

Comportemental :

.....

Physique :

.....

Sonore :

.....

2) Retrouver les femelles et les mâles de chaque espèce



.....



.....



.....



.....



.....



.....



.....



.....



.....



.....



.....



.....



.....



.....



.....



.....



.....



.....

### 3) Quizz

**1°)** Chez les oiseaux, la femelle est moins colorée que le mâle, Pourquoi ?

.....

**2°)** L'oiseau mâle est donc plus coloré, en quoi cela peut-il le gêner dans la vie de tous les jours?

.....

**3°)** Comment peut-on différencier le lion de la lionne ? Trois dimorphisme sont possibles, trouver les différents dimorphismes.

× Dimorphisme Sonore : .....

× Dimorphisme Physique : .....

× Dimorphisme Comportemental : .....

**4°)** Est-ce que chaque espèce possède un dimorphisme qui peut être visible, sonore ou comportemental? Donnez un exemple d'un animal ne possédant pas de dimorphisme.

.....

**5°)** Si un animal ne possède pas de dimorphisme, que pouvons-nous faire pour trouver le sexe de cet animal ?

.....

**6°)** Les oiseaux possèdent des bagues à leurs pattes, savez-vous ce qu'il y a d'inscrit sur celle-ci ?

.....

**7°)** Comment peut-on reconnaître un mâle d'une femelle tortue ?

.....

#### 4) Mots Mêlés

C	A	M	O	U	F	L	A	G	E	D	F	K	A	V
O	E	K	G	B	E	X	A	Q	M	P	L	R	V	M
U	W	A	K	I	T	J	B	G	F	O	R	C	E	A
L	X	D	Z	Q	N	A	Y	R	E	E	V	F	D	M
E	T	N	U	E	E	K	I	N	M	B	P	X	Z	E
U	R	X	M	R	M	Z	Y	L	E	J	H	T	E	L
R	G	U	A	H	E	T	T	Q	L	M	Y	B	G	L
W	L	Z	Z	Q	T	Y	K	T	L	E	S	V	R	E
P	A	G	X	Z	R	J	S	M	E	O	I	A	K	F
N	H	J	Y	L	O	I	O	X	Y	I	Q	P	T	T
M	A	L	E	F	P	O	N	C	F	Y	U	R	A	E
O	I	K	U	W	M	N	D	B	H	T	E	I	U	R
R	T	B	J	Y	O	G	H	N	V	I	D	G	Y	G
T	E	S	T	I	C	U	L	E	R	S	A	T	R	V
E	M	O	L	I	G	R	T	C	Q	B	A	R	O	Y

#### Retrouvez les mots suivant dans la grille :

- Mamelle
- Testicule
- Plume
- Couleur
- Comportement
- Physique
- Camouflage
- Bague
- Mâle
- Femelle
- Taille
- Force
- ADN
- Crier



# CORRECTION

## Quelques définitions

Cherchez dans le dictionnaire si besoin

- Dimorphisme sexuel : La différence entre un mâle et une femelle d'une même espèce
- Dimorphisme comportemental : La différence de comportement, d'attitude entre deux animaux de la même espèce (par ex : la lionne chasse alors que le lion garde le groupe)
- Dimorphisme physique : La différence d'aspect entre deux individus de la même espèce (par ex., chez les lions, seuls les mâles ont une crinière)
- Dimorphisme sonore : La différence de son, de cri entre deux individus de la même espèce (par ex : le lion rugit, la lionne non)

Donnez des exemples de chaque dimorphisme :

(Exemple : Dimorphisme physique : Le lion à une crinière et la lionne non)

Comportemental :

Le mâle Paon fait la roue alors que la femelle non

Physique :

Le canard mandarin est très coloré alors que la femelle est grise

Sonore :

Le coq fait cocorico et la poule non



**Retrouver les femelles et les mâles de chaque espèce**



Femelle



Mâle



Mâle



Femelle



Mâle



Femelle



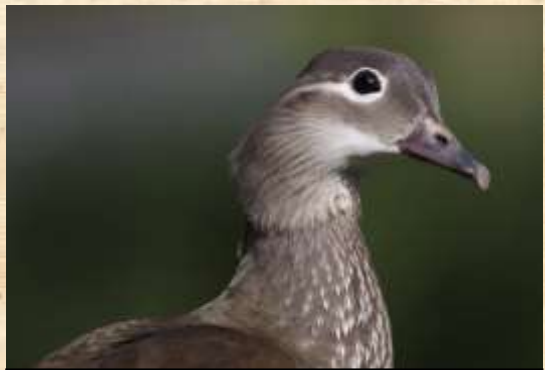
Mâle



Femelle



Mâle



Femelle



On ne peut savoir visuellement.

Pour le cas des manchots, nous devront prélever une plume pour faire un test ADN afin de connaître le sexe de l'individu. Le Manchot fait partie des animaux ne possédant pas de dimorphisme sexuel.



Femelle



Mâle



Mâle



Femelle



Mâle



Femelle

## Quiz

**1°)** Chez les oiseaux, la femelle est moins colorée que le mâle, Pourquoi ?

Les femelles sont moins colorées pour pouvoir se camoufler plus facilement car ce sont elles qui couvent les œufs et gardent les petits pour la plupart des oiseaux.

**2°)** L'oiseau mâle est donc plus coloré, en quoi cela peut-il le gêner dans la vie de tous les jours?

Les couleurs sont une gêne car les mâles sont plus voyants des prédateurs et sont donc des proies plus faciles à attraper.

**3°)** Comment peut-on différencier le lion de la lionne ? Trois dimorphismes sont possibles, trouver les différents dimorphismes.

- × Dimorphisme Sonore : Le lion rugit et la lionne non
- × Dimorphisme Physique : Le lion possède une crinière la lionne non
- × Dimorphisme Comportemental : La lionne chasse le lion garde le territoire

**4°)** Est-ce que chaque espèce possède un dimorphisme qui peut être visible ou sonore ? Donnez un exemple d'un animal sans dimorphisme.

Des animaux ne possèdent pas de dimorphisme sexuel.

Exemple du Coendou, Le porc Epic Arboricole



**5°)** Si un animal ne possède pas de dimorphisme, que pouvons-nous faire pour trouver le sexe de l'animal ?

Nous pouvons prélever une plume, des poils ou des écailles afin de faire un test ADN.

**6°)** Les oiseaux possèdent des bagues à leurs pattes, savez-vous ce qu'il y a d'inscrit sur celle-ci ?

Voici les différents éléments inscrits sur la bague d'un oiseau :

Le sexe, l'année de naissance, numéro de l'animal, numéro de l'éleveur, pays d'origine et le numéro de l'organisme ayant créé la bague.

**7°)** Comment peut-on reconnaître un mâle d'une femelle tortue ?

La femelle tortue a le ventre plat alors que le mâle a le ventre creusé, ce qui lui permet d'épouser la forme de la carapace de la femelle lors de l'accouplement.



## Mots Mêlés

C	A	M	O	U	F	L	A	G	E	D	F	K	A	V
O	E	K	G	B	E	X	A	Q	M	P	L	R	V	M
U	W	A	K	I	T	J	B	G	F	O	R	C	E	A
L	X	D	Z	Q	N	A	Y	R	E	E	V	F	D	M
E	T	N	U	E	E	K	I	N	M	B	P	X	Z	E
U	R	X	M	R	M	Z	Y	L	E	J	H	T	E	L
R	G	U	A	H	E	T	T	Q	L	M	Y	B	G	L
W	L	Z	Z	Q	T	Y	K	T	L	E	S	V	R	E
P	A	G	X	Z	R	J	S	M	E	O	I	A	K	F
N	H	J	Y	L	O	I	O	X	Y	I	Q	P	T	T
M	A	L	E	F	P	O	N	C	F	Y	U	R	A	E
O	I	K	U	W	M	N	D	B	H	T	E	I	U	R
R	T	B	J	Y	O	G	H	N	V	I	D	G	Y	G
T	E	S	T	I	C	U	L	E	R	S	A	T	R	V
E	M	O	L	I	G	R	T	C	Q	B	A	R	O	Y

### Retrouvez les mots suivant dans la grille :

- Mamelle
- Testicule
- Plume
- Couleur
- Comportement
- Physique
- Camouflage
- Bague
- Mâle
- Femelle
- Taille
- Force
- ADN
- Crier